

Инструкция по настройке ПК
для проведения ОГЭ по информатике
на территории г. о. Тольятти
для платформ Windows XP, Vista, 7, 8, 8.1, 10

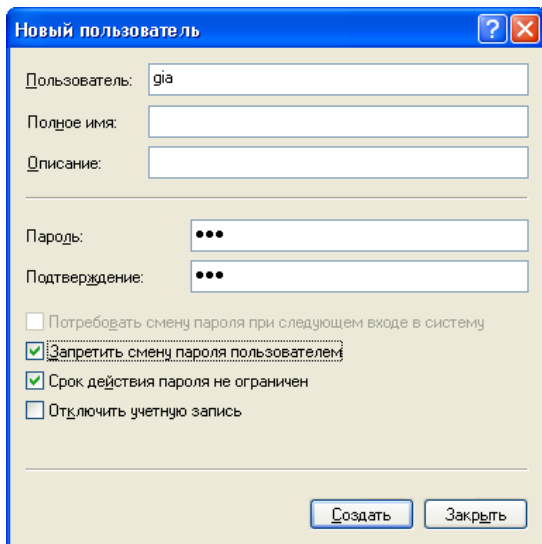
Создание локального пользователя ПК с ограниченными правами:

Необходимо создать нового пользователя:

- имя пользователя «gia»,
- пароль «giagiagia».

Для этого:

- Загрузиться под учётной записью администратора:
- «Пуск» → «Выполнить» → (или нажать комбинацию «WIN+R») набрать `lusrmgr.msc` → «ОК» → «Действие» → «Пользователи» → «Новый пользователь»

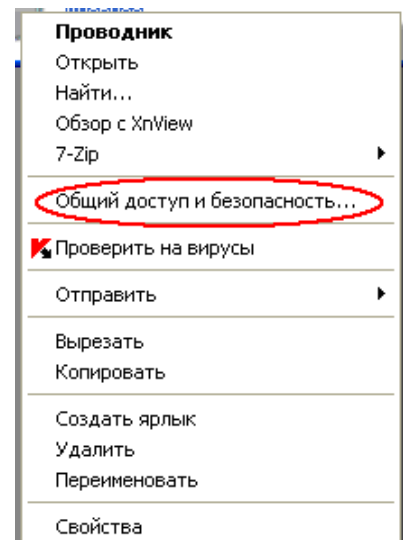


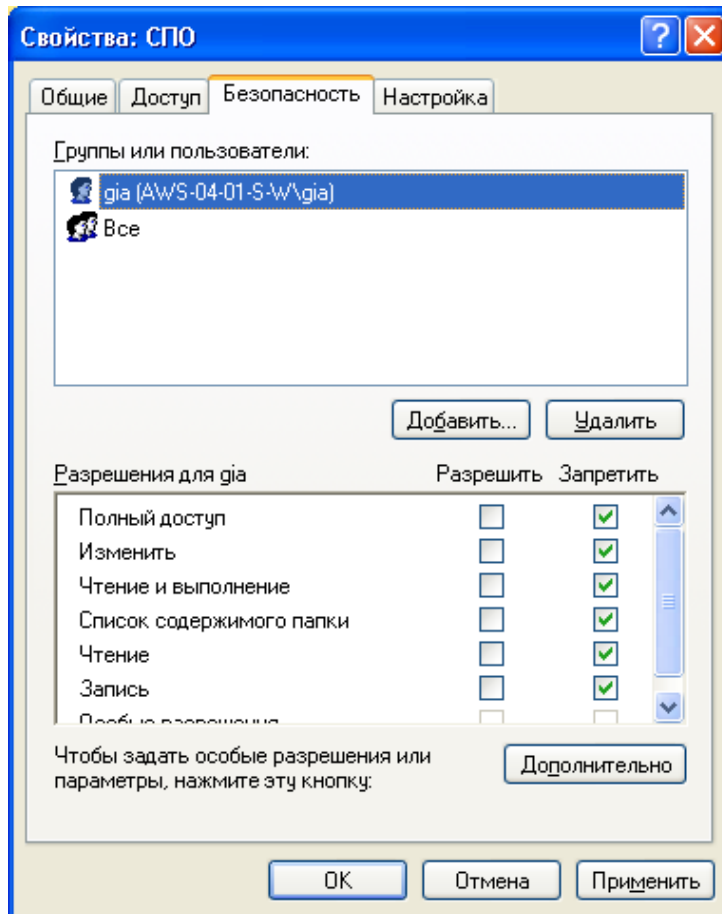
Пароль задается одинаковым для всех компьютеров.

**Обеспечение недоступности к файлам,
не используемым на экзамене**

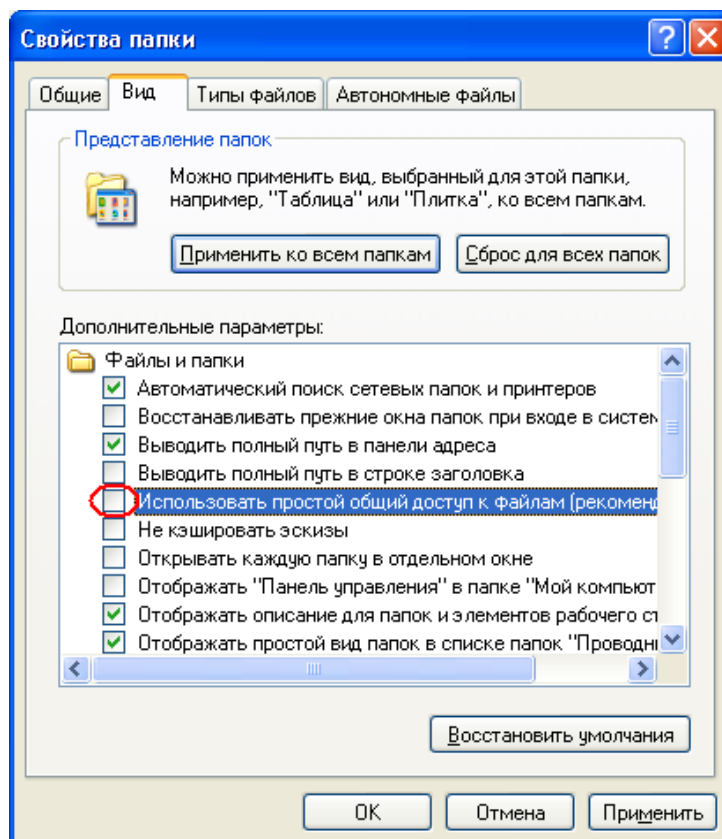
Удалить (с последующей очисткой корзины) или переместить все файлы и каталоги, не используемые на экзамене, в один каталог, например «Учебное» и запретить пользователю gia доступ к данному каталогу.

Для этого следует, вызвав контекстное меню на каталоге, выбрать «Общий доступ и безопасность...» в открывшемся окне <Свойства: имя_каталога> добавить пользователя gia в область <Группы или пользователи> и выставить запрет на доступ к этому каталогу пользователю gia:



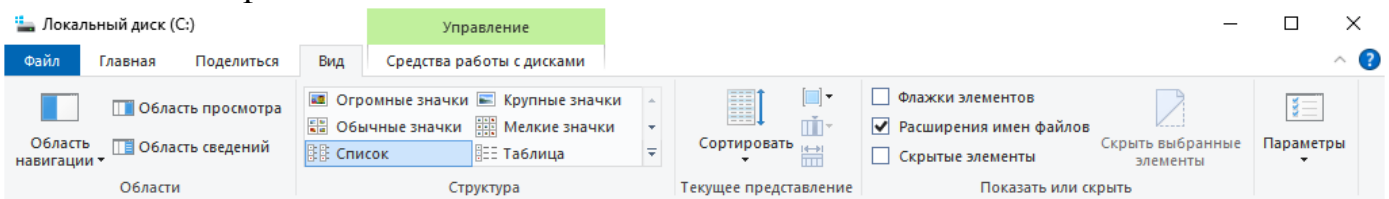


В том случае, если строки в контекстном меню «Общий доступ и безопасность...» нет, следует включить эту возможность, убрав флажок «Использовать простой общий доступ к файлам»:



Включить отображения расширения файлов

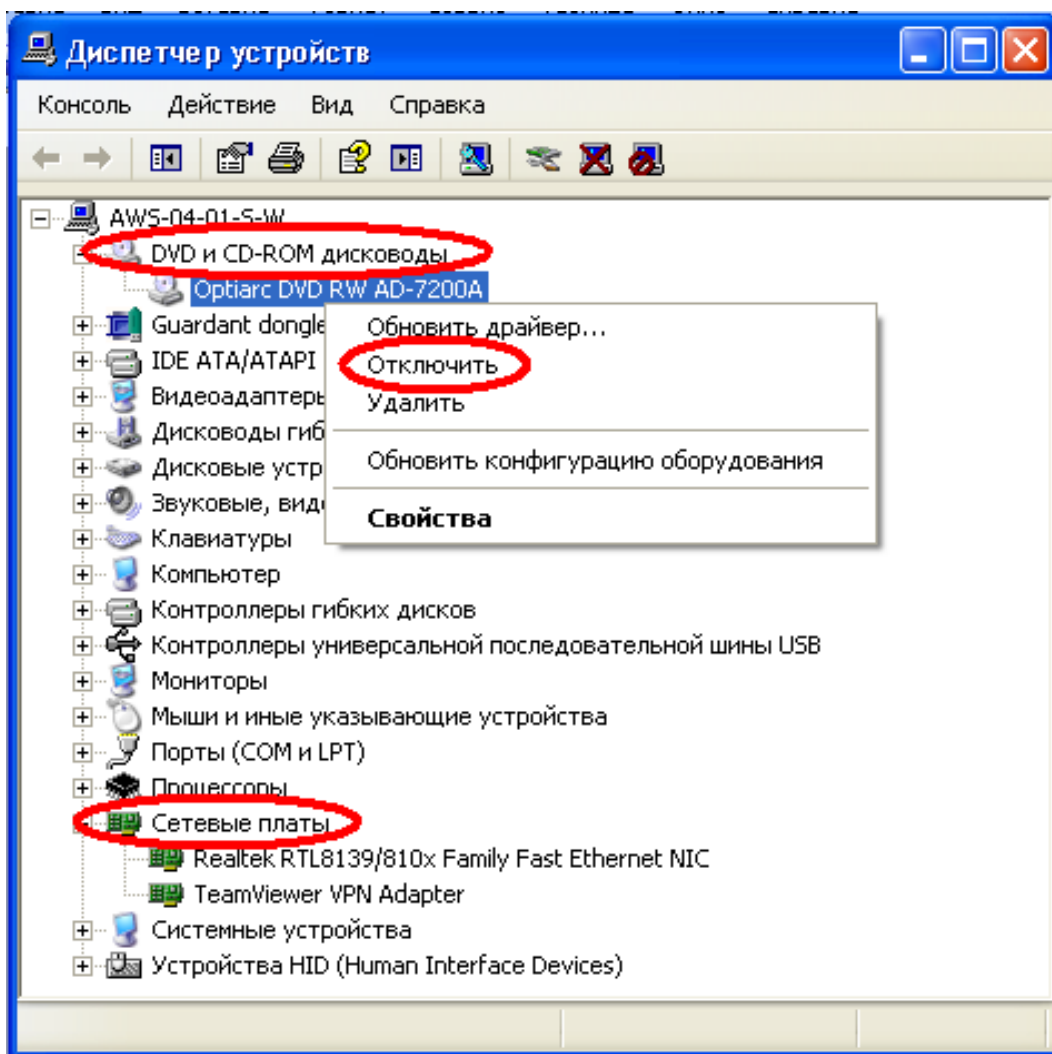
- В Проводнике в меню «Вид» установить флажок на параметр «Расширения имен файлов»



Блокировка на физическом и программном уровне выхода в Интернет и в локальную сеть,

а также возможность пользоваться беспроводными видами связи

- «Пуск» → «Выполнить» → (или нажать комбинацию «WIN+R») и набрать devmgmt.msc → «ОК»



- Следует отключить все накопители (FDD, CD- и DVD-приводы, считыватели карт памяти и пр.), а также все сетевые платы, вне зависимости от среды передачи (проводные, беспроводные).
- Если устройство Bluetooth имеется в системе, то его тоже необходимо отключить.